

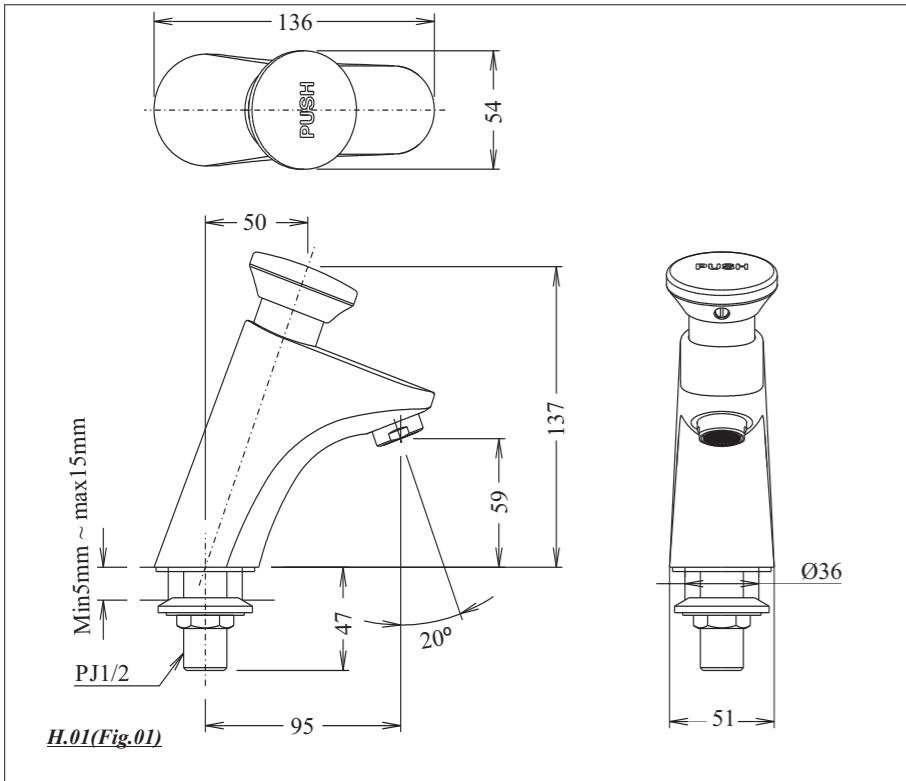
VÒI NƯỚC DÙNG CHO BỒN RỬA (FAUCET USED FOR BASIN)

Mã sản phẩm (Product code): LFV-P02B

Hãy đọc kỹ và lắp đặt đúng trước khi sử dụng để phát huy tối đa hiệu quả của sản phẩm

Please read carefully and install properly to produce an original affect

● Bản vẽ sản phẩm (Drawings product):



● Thành phần (Composition): Đồng (copper)

● Phương pháp lắp đặt (Method of installing):

1. Phải vệ sinh phần trong của ống nước bằng cách xả nước vào bên trong ống nước.
Must be clean the feed water inlet by water.
2. Hãy lắp đặt van điều chỉnh lưu lượng nước (sản phẩm bán riêng) để phát huy tính năng sử dụng của sản phẩm.
Let's setup without flow control vavle (Product sell eparately) for improving to using quality.

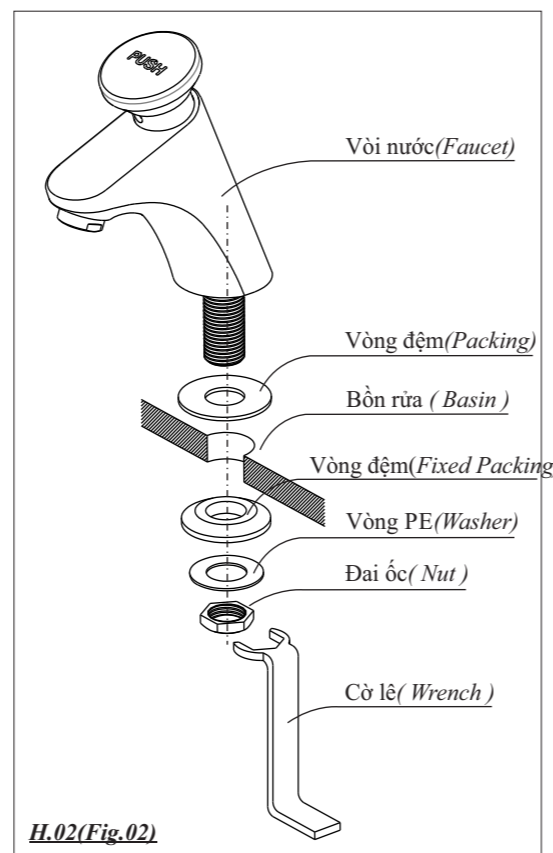
● Điều kiện sử dụng (Conditions of used):

1. Áp lực nước cấp phải đáp ứng các điều kiện sau:
The water of lowest pressure and highest pressure must satisfy the following conditions:
- Áp lực thấp nhất (Lowest pressure): 0.07 Mpa (0.7kgf/cm²)
- Áp cao nhất (Highest pressure) : 0.75 Mpa (7.6kgf/cm²)
2. Nguồn nước : không sử dụng các nguồn nước có lẫn nhiều tạp chất, nước suối, nước nóng...
Don't use the water source which has impurrities, spring water, hot water...
3. Ngoài ra, khách hàng cần phải mua 1 ống dây cấp nước.
Further more the customer must buy one water supply flexible hose

● Chú ý trong quá trình sử dụng (note in the use):

- Khi mở bao, chú ý cẩn thận tránh làm xước bề mặt sản phẩm.
Opening the pakage, carefully to avoid scratching product surface.

● Lắp đặt (Installing):



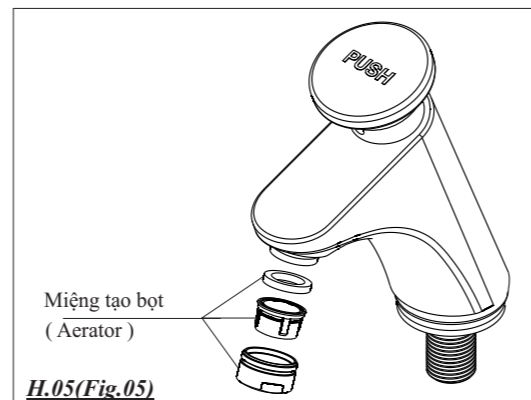
H.02(Fig.02)

1. Lắp chân vòi nước, vòng đệm và P.E vào lỗ bồn rửa. Sau đó dùng đai ốc khoá chặt(H.02).
Installing the faucet foot, the fitxed packing and the washer with the basin. And then, tighten the nut(Fig.02).
2. Lắp ống dây cấp nước với chân vòi nước.(H.03).
Installing water supply flexible hose with the faucet foot(Fig.03).
3. Lắp đầu còn lại của ống dây với van điều chỉnh lưu lượng(H.04).
Installing the another head of hose with flow control vavle(Fig.04).

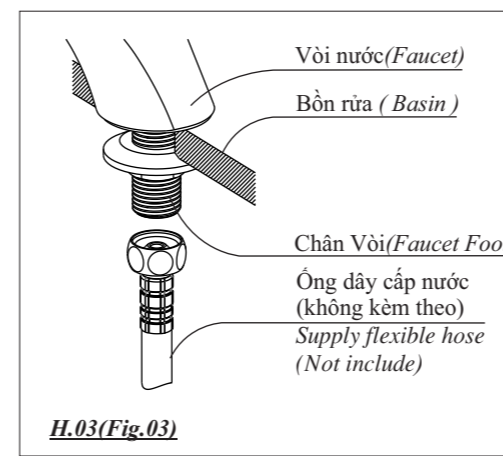
● Điều chỉnh sau khi lắp đặt (Controlling after installation):

1. Vệ sinh miệng tạo bọt: Cleaning the Aerator:

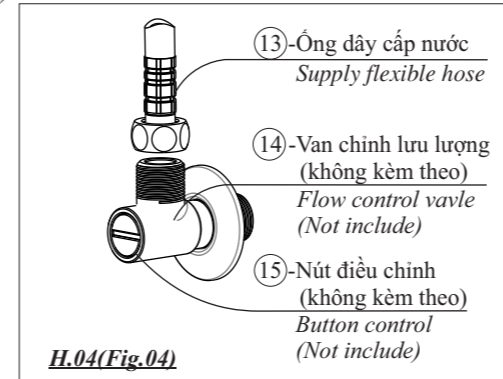
Dùng cờ-lê tháo ra và vệ sinh
Use wrench to dismount and cleaning it



H.05(Fig.05)



H.03(Fig.03)



H.04(Fig.04)

2. Điều chỉnh lưu lượng nước: Controlling water flow:

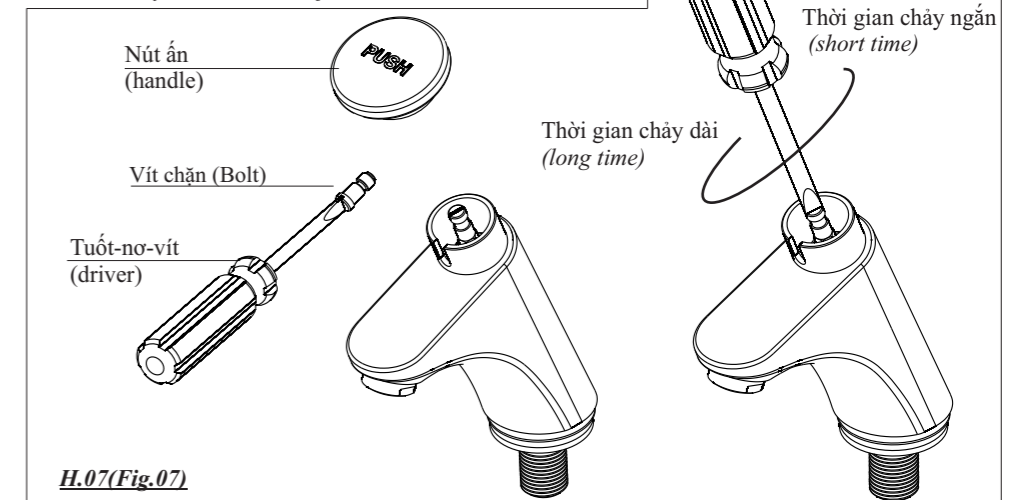
- Khi sử dụng, điều chỉnh lưu lượng nước bằng nút điều chỉnh lưu lượng với mức độ sao cho nước không bị bắn tung lên trong phạm vi khoảng từ 5-8lít/phút. (H.04).
When using product, control water flow by flow controlling button so That water is not thrown out to Range from 5~8l/min. (Fig.04)
- Trong trường hợp này thì điều chỉnh bằng nút điều chỉnh của bộ điều chỉnh lưu lượng nước có bán riêng.
In this case, control water flow by flow controlling button being sold separately

● Vệ sinh bộ lọc (Cleaning filter):

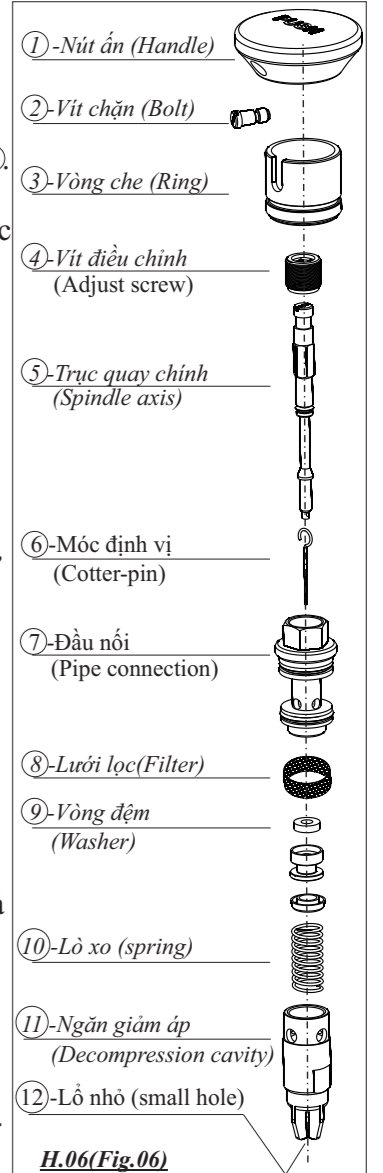
1. Về phần này xin xem phần linh kiện minh họa hình bên.(H.06)
Please see the details drawing illustrated beside. (Fig.06)
2. Mở vít chặn ②, tháo nút ấn ①, mở vòng che ③.
Open Bolt ②, open handle ①, open Ring ③
3. Dùng dụng cụ chuyên dụng có bán riêng hoặc cờ-lê cạnh 17mm vặn đai ốc ở đầu nối ⑦ rồi từ từ rút bộ lọc ⑧ ra.
Use specialized tool (sold separately) or wrench with edge 17mm to open screw nut at pipe connection ⑦ and draw filter ⑧ out slowly.
4. Dùng bàn chải vệ sinh sạch sẽ rác mắc vào lưới lọc ⑧, dùng nước rửa sạch.
Use brush to get rid of trash stuck in filter ⑧, and clean it by water
5. Khi lắp lại phần vỏ chú ý siết chặt, không để các bộ phận bị lỏng.
When assembling case, pay attention to tighten and don't leave components losed.

● Điều chỉnh thời gian xả nước (H.07): Controlling water out time (Fig.07):

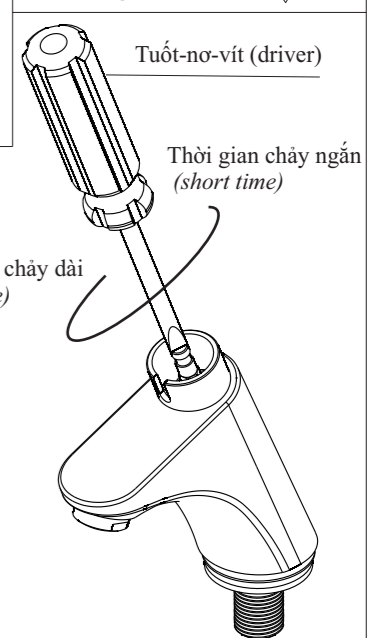
1. Dùng tua-vít ① cạnh tháo ốc chặn ② và nút ấn ① ra. Open bolt ② and handle ① by drive.
2. Quay trục chính ⑤ và điều chỉnh thời gian xả nước trong phạm vi từ (5~15) giây.
Turn around spindle axis ⑤ to control water out time in range from (5~15) seconds.
* Quay về bên phải ... thời gian chảy lâu hơn.
Turn right ... time is longer.
* Quay về bên trái ...thời gian chảy ngắn hơn.
Turn left ...time is shorter.
3. Sau khi đã xác nhận được thời gian xả nước, lắp nút ấn ①, siết chặt ốc chặn ② lại.
After controlling process is complete, assembly handle ①, fit bolt ②.



H.07(Fig.07)



H.06(Fig.06)



VÒI NƯỚC DÙNG CHO BỒN RỬA (FAUCET USED FOR BASIN)
Mã sản phẩm (Product code): LFV-P02B

THE ADVANCED TECHNOLOGY FROM JAPAN
Hãy đọc kỹ và lắp đặt đúng trước khi sử dụng để phát huy tối đa hiệu quả của sản phẩm
Please read carefully and install properly to produce an original affect

● **Các sự cố hay gặp phải khi sử dụng, kiểm tra và khắc phục:**
Many problems often meeting in use, checking and repairing:

Hiện tượng Phenonon	Nội dung kiểm tra Content checking	Vị trí kiểm tra Check position	Phương pháp xử lý Method of repair
Nước quá mạnh Much flow	Có mở nút điều chỉnh lưu lượng quá không? Is the flow controlling button turned exceedingly?	⑮	Mở nút điều chỉnh lưu lượng Turn on/off the water flow controlling button.
Nước quá yếu Water flow is too weak	Có siết nút điều chỉnh lưu lượng quá không? Is the flow controlling button tightened exceedingly?		
Nước ngắt không? Water flow doesn't stop?	Có bị kẹt rác hay không? Is the stuck trash?	⑧, ⑫	Vệ sinh bộ lọc Cleaning filter
	Có bị dính rác hay không? Is there stuck trash?		
	Có rác hay không? Is there trash?	⑨	
Nước không ra Water doesn't flow	Có mở nút điều chỉnh lưu lượng không? Is the water flow controlling button turned on?	⑮	Mở nút điều chỉnh lưu lượng Turn on the water flow controlling button
Thời gian xả nước dài The time for letting water out is long	Có siết quá nút điều chỉnh lưu lượng không? Is the flow controlling button tightened exceedingly?		
	Có bị kẹt rác hay không? Is the stuck trash?		⑫
Thời gian xả nước ngắn The time for letting water out is short	Điều chỉnh thời gian xả nước có phù hợp? Is the controlling time for letting water out appropriately?	----	Điều chỉnh thời gian xả nước. Controlling letting water out time
	Nút điều chỉnh lưu lượng có mở quá không? Is the flow controlling button turned exceedingly?	⑮	Điều chỉnh lưu lượng nước Controlling water flow
Trạng thái xả nước không ổn định The letting water out is unstable	Điều chỉnh thời gian xả nước có phù hợp? Is controlling time for letting water out appropriately?	----	Điều chỉnh thời gian xả nước. Controlling letting water out time
	Có bị kẹt rác hay không? Is there stuck trash?	⑬	Dùng nước rửa sạch rác mắc bên trong. Use water to get rid of stuck trash
Nút ấn bị lỏng Handle is loose	Vít chặn có bị lỏng không? Is bolt loose?	②	Vặn điều chỉnh vít chặn ② Tighten to control the bolt ②
Nút ấn nặng Handel is heavy	Lưu lượng nước có nhiều quá không? Is water flow too much?	⑮	Điều chỉnh lưu lượng phù hợp từ: 5~8 (lít/phút). Control water flow appropriately from : 5~8 l/min

● **Bảo dưỡng (Maintenance):**

Cần kiểm tra bảo dưỡng để có thể sử dụng tốt và tăng tuổi thọ cho sản phẩm.
Do maintenace appropriately for along life.

- Rửa sạch các vết bẩn trên bề mặt, sau đó lau bằng giẻ khô và mềm.
Wash the dirty stain on surface by water and wipe it with dry and soft rag.
- Không được sử dụng các vật dụng dưới đây vì có khả năng gây xước và hỏng bề mặt vòi:
Don't use the below items to avoid damage and scratch on the faucet.
 - Chất tẩy rửa có hạt
An abrasive cleanser).
 - Chất tẩy rửa có tính axit và muối Clo (thuốc tẩy).
A Clo acid detergent (bleach))
 - Các loại bàn chải bằng vật liệu cứng.
A stiff brush (a wire brush)
 - Dung dịch tẩy sơn móng tay hay Benzen (C₆H₆).
A liquid bleach for painting nail and a benzen (C₆H₆)

XIN QUÝ KHÁCH LƯU Ý (Customer please note)

TRUNG TÂM DỊCH VỤ KHÁCH HÀNG VÀ HỖ TRỢ KỸ THUẬT
(Customer service and technical support center)

Quay số **miễn phí**: 1800-6633 để được tư vấn **miễn phí**
Thông tin tham khảo xin mời tìm hiểu trên trang Web của **INAX** tại thị trường Việt Nam:
WWW.INAX.COM.VN
(Please call **free** number: 1800-6633 to get **free** advisory
Please visit the website of **INAX** in Viet Nam market for more informations:
WWW.INAX.COM.VN)